

★ PRZEWODNIK TURYSTYCZNY PO MALADZE ★



CIEKAWE MIEJSCA

- Ruiny Teatru Rzymskiego



Zostały odkryte w tym miejscu w 1951 roku. Obiekt ten wzniesiono około I wieku przed naszą erą, w czasach panowania Oktawiana Augusta. Podobnie jak kiedyś, również dziś od czasu do czasu możemy zobaczyć tutaj spektakle teatralne (głównie w letnie, weekendowe wieczory).

- Twierdza Alcazaba



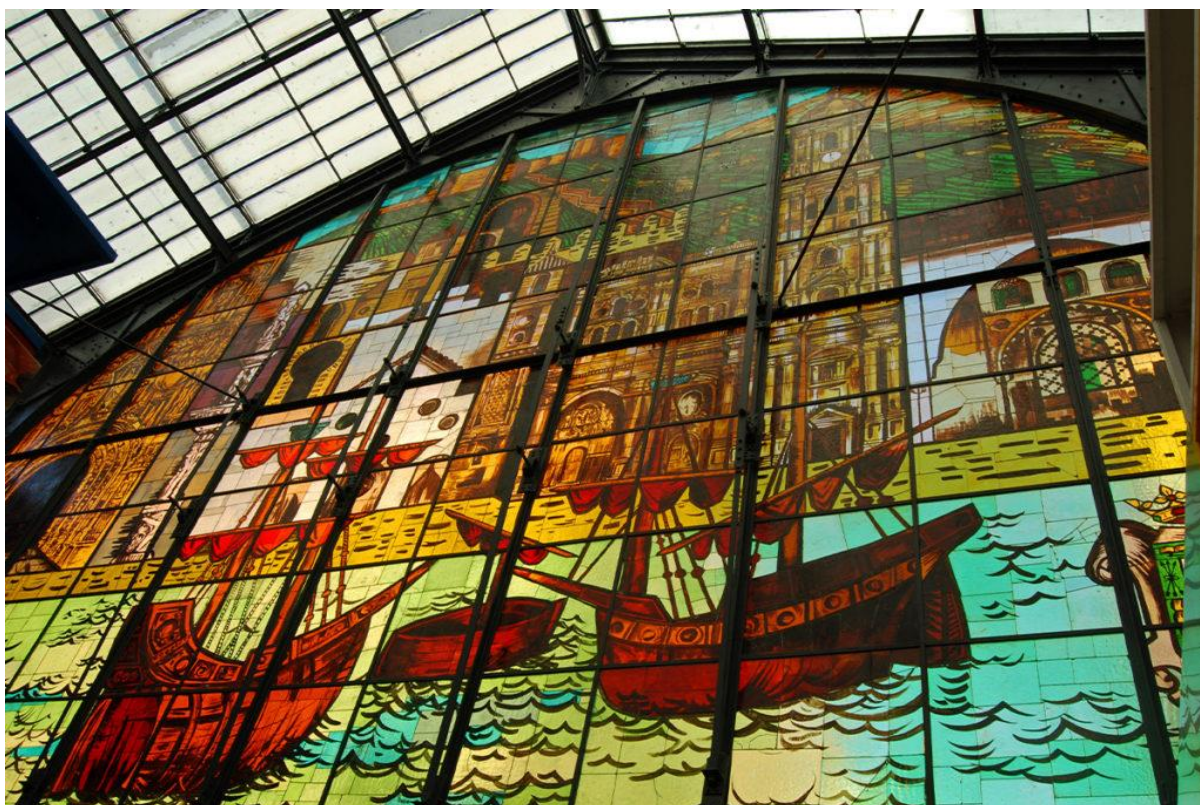
Tuż za teatrem znajduje się Alcazaba – prawdziwy symbol Malagi! Zachwycający zespół fortyfikacji pałacowych został wzniesiony w czasach panowania muzułmanów. Liczne wojny i klęski żywiołowe spowodowały zmianę funkcji budynku (był w tym miejscu m.in. szpital oraz więzienie) oraz jego stopniowe wyniszczanie.

- Katedra



Staneła ona w miejscu dawnego meczetu, a za jej projekt odpowiadał Diego de Siloé. Budowa Katedry Wcielenia trwała ponad 200 lat. Nie pozostało to bez znaczenia dla jej stylu architektonicznego. Szczególnie we wnętrzu katedry możemy zauważyć że jest to mieszanka gotyku i baroku.

- Mercado Central de Atarazanas



Jeden z najstarszych targów w Maladze, który przyciąga turystów i mieszkańców miasta od ponad 140 lat. Miejskie targowisko znajduje się w zabytkowym budynku, który kiedyś pełnił funkcję stoczni. Obecnie jest to jedno z najważniejszych miejsc w Maladze, gdzie można zakupić świeże owoce, warzywa, mięso, ryby oraz wiele innych produktów spożywczych.

- Muzeum Picassa



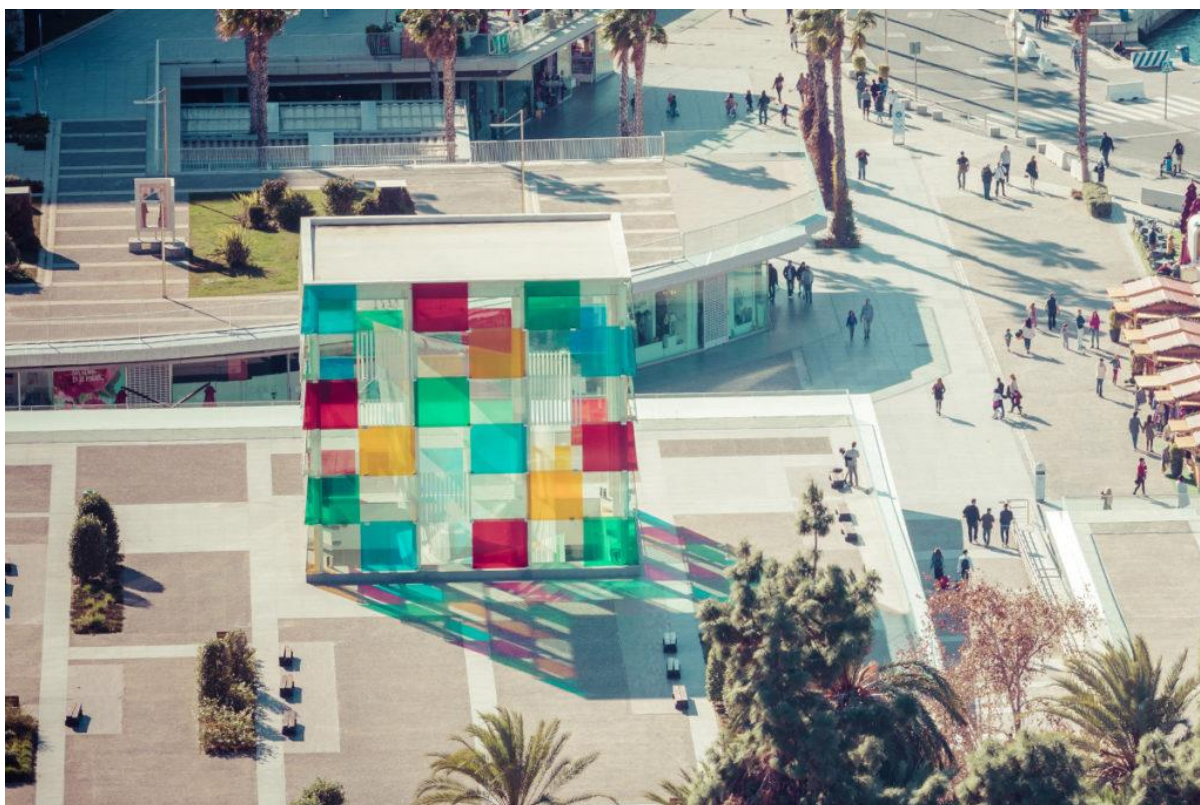
Malaga jest nazywana miastem Pabla Picasso. Nie bez powodu w wielu miejscach znajdują się nawiązania do życia i twórczości artysty. To właśnie w Maladze urodził się ten znany kubista i tutaj też znajduje się poświęcone mu muzeum. W otwartym w 2003 roku Museo Picasso Málaga znajdziemy ponad 280 prac artysty, które pochodzą z rodzinnych zbiorów. Kolekcja obejmuje nie tylko obrazy Picassa, ale także jego rzeźby, szkice, rysunki, wyroby grawerowane oraz prace z ceramiki.

- Museo de Málaga



To największe muzeum w Andaluzji (i piąte co do wielkości w Hiszpanii). Miejsce to łączy Muzeum Sztuk Pięknych i Muzeum Archeologiczne, bo powstało właśnie z połączenia tych dwóch. Znajdziemy tu łącznie około 2000 dzieł (głównie obrazy i rzeźby) oraz ponad 15000 eksponatów pochodzących z wykopalisk archeologicznych.

- Centrum Pompidou



To miejsce trudno przeoczyć, bo przyciąga w nim już sam kształt – usytuowany przy porcie szklany, kolorowy sześcian. Centre Pompidou Málaga to muzeum sztuki współczesnej, które zawiera najznamienitsze dzieła XX i XXI wieku. W stałej kolekcji znajduje się ponad 90 prac artystycznych, które miały istotny wpływ na sztukę współczesną na świecie.